



ÍNDICE DE PERCEPCIÓN DEL CONSUMIDOR



Online Shopping

ÍNDICE DE PERCEPCIÓN DEL CONSUMIDOR

En mayo, se mantuvo la confianza del consumidor en “levemente pesimista”

Cuadro 1

Índice de Percepción del Consumidor Maule

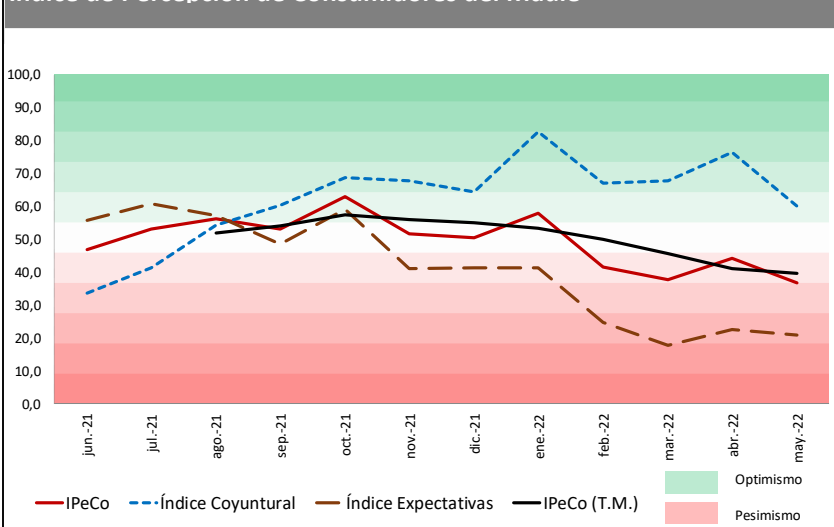
Mes	IPeCo	Índice Coyuntural	Índice Expectativas
sept-21	53,1	60,2	48,4
oct-21	62,8	68,7	58,9
nov-21	51,6	67,6	41,0
dic-21	50,5	64,3	41,3
ene-22	57,8	82,5	41,3
feb-22	41,5	66,9	24,6
mar-22	37,7	67,7	17,8
abr-22	44,1	76,3	22,6
may-22	36,6	60,1	21,0
var. m/m	-7,5	-16,2	-1,6

Por cuarto mes consecutivo, la confianza del consumidor del maule mantuvo su nivel en “levemente pesimista” (-8 puntos) (cuadro 1).

La tendencia de mediano plazo, medida a través del promedio móvil trimestral, mantuvo el registro del mes previo en “levemente pesimista” (gráfico 1).

La confianza en la actualidad (índice coyuntural) retrocedió un nivel, desde “moderadamente optimista” hasta “levemente optimista” (-16 puntos). De igual forma, la confianza en el futuro (índice de expectativas) disminuyó un nivel, desde “moderadamente pesimista” hasta “muy pesimista” (-2 puntos) (cuadro 1 y 2).

Gráfico 1
Índice de Percepción de Consumidores del Maule



Por estratos socioeconómicos, tres de ellos retrocedieron el nivel de confianza y dos la mantuvieron. Es así como en **ABC1** la confianza disminuyó dos niveles, desde “levemente optimista” hasta “levemente pesimista” (-19 puntos), en **C2** lo hizo desde “neutral” hasta “levemente pesimista” (-5 puntos) y en el estrato **D** desde “levemente pesimista” hasta “moderadamente pesimista” (-10 puntos); por su parte, los segmentos **C3** y **E** no mostraron variaciones, registrando ambos, al igual que en abril, un nivel “levemente pesimista” (-3 y -5 puntos, respectivamente) (cuadro 3).

¹ El IPeCo Maule utiliza la metodología diseñada por el CEEN de la UDD, con adaptaciones a la realidad de la actividad económica de la Región del Maule. El nivel está determinado según la escala de interpretación de valores. El cierre estadístico de este informe fue el 28 de mayo del 2022.

Cuadro 2

Índice de Percepción del Consumidor y otros subíndices

Mes	IPeCo	Índice Coyuntural	Índice Expectativas	Situación Económica Actual	Desempleo Actual	Situación Económica Futura	Desempleo Futuro	Ingreso Futuro
sept-21	53,1	60,2	48,4	61,1	59,3	46,3	45,7	53,1
oct-21	62,8	68,7	58,9	71,3	66,0	55,6	65,6	55,5
nov-21	51,6	67,6	41,0	63,8	71,3	43,3	43,7	36,1
dic-21	50,5	64,3	41,3	62,6	66,0	44,0	43,1	36,6
ene-22	57,8	82,5	41,3	79,0	85,9	53,5	42,2	28,2
feb-22	41,5	66,9	24,6	67,3	66,5	27,6	30,1	16,1
mar-22	37,7	67,7	17,8	68,9	66,5	14,8	23,6	15,0
abr-22	44,1	76,3	22,6	68,5	84,1	15,6	46,7	5,5
may-22	36,6	60,1	21,0	60,1	60,1	9,9	30,7	22,3
var. m/m	-7,5	-16,2	-1,6	-8,4	-24,0	-5,7	-15,9	16,8

La confianza en la actualidad y futuro retroceden un nivel.

La **confianza en la actualidad** (índice coyuntural) disminuyó desde “moderadamente optimista” hasta “levemente optimista” (-16 puntos). En las percepciones que la componen **situación económica actual** también retrocedió desde “moderadamente optimista” hasta “levemente optimista” (-8 puntos), mientras que **desempleo actual** lo hizo en dos niveles, desde “muy optimista” hasta “levemente optimista” (-24 puntos).

Por su parte, la **confianza en el futuro** (índice de expectativas) retrocedió desde “moderadamente pesimista” hasta “muy pesimista” (-2 puntos). Dentro de sus percepciones, **situación económica futura** disminuyó desde “muy pesimista” hasta “extremadamente pesimista” (-6 puntos), **desempleo futuro** lo hizo desde “neutral” hasta “moderadamente pesimista” (-163 puntos) e **ingreso futuro** avanzó dos niveles desde “extremadamente pesimista” hasta “moderadamente pesimista” (+17 puntos).

Cuadro 3

IPeCo según estrato socioeconómico

Mes	ABC1	C2	C3	D	E
sept-21	68,0	62,3	55,8	49,5	39,3
oct-21	79,2	74,3	64,3	57,8	50,9
nov-21	67,6	59,6	52,4	49,3	40,2
dic-21	67,8	58,5	51,1	46,6	41,7
ene-22	73,8	64,3	59,9	52,9	51,6
feb-22	47,0	50,1	42,3	37,2	37,6
mar-22	49,3	43,4	38,8	33,8	35,1
abr-22	57,5	46,4	43,5	42,6	41,1
may-22	38,3	41,3	40,1	33,0	35,9
var. m/m	-19,2	-5,1	-3,4	-9,5	-5,2

Mínimo	Máximo	Nivel
0,00	11,11	Extraordinariamente Pesimista
11,11	22,22	Muy Pesimista
22,22	33,33	Moderadamente Pesimista
33,33	44,44	Levemente Pesimista
44,44	55,56	Neutral
55,56	66,67	Levemente Optimista
66,67	77,78	Moderadamente Optimista
77,78	88,89	Muy Optimista
88,89	100,00	Extraordinariamente Optimista

JENNIFER RIVERA A.

Vicedecana Facultad de Administración y Negocios
Universidad Autónoma de Chile
+(56) (71) 2735555 | jriveraa@uautonoma.cl

TOMÁS SEPÚLVEDA Z.

Responsable IPeCo
Universidad Autónoma de Chile
+(56) (71) 2735559 | tsepulvedaz@uautonoma.cl

TAMARA MARQUEZ L.

Asistente IPeCo
Universidad Autónoma de Chile
+(56) (71) 2735691 | tamara.marquez@uautonoma.cl

POLETT OLIVEROS F., YANARA DÍAZ M.

Ayudantes IPeCo. Universidad Autónoma de Chile

CRISTIÁN ECHEVERRÍA V.

Director CEEN
Universidad del Desarrollo
+(56)(2) 3279792 | cecheverria@udd.cl

GUILERMO ACUÑA.

Investigador CEEN
Universidad del Desarrollo
+(56)(2) 23279824 | guacunas@udd.cl

FACULTAD DE ADMINISTRACIÓN Y
NEGOCIOS – INGENIERÍA COMERCIAL